

## Allgemeine Turnierinformationen für die Neusser RennbahnPark Open 2015

English Version see next page

Stand: 20.04.15

### Anmeldung zum Turnier

Die Anmeldung zum Turnier erfolgt für deutsche Spieler über die German Tour. Weitere Informationen und die Registrierung dazu siehe hier:

<http://gto.ec08.de/>

### Kontaktdaten des Turnierdirektors:

Robert Amme  
[robert.amme@live.de](mailto:robert.amme@live.de)  
+49 173 2838083

### Adresse des Turnierortes:

Rennbahnpark  
41460 Neuss

Anreisehinweis siehe hier:

<https://maps.google.de/maps/ms?msid=201746609405205029252.0004e00a36e066d7c29ae&msa=0&ll=51.199301,6.705104&spn=0.005519,0.013937>

**ACHTUNG!!!! Nur den Parkplatz am Globe-Theater nutzen!!!! Die Fläche vor dem Wettbüro/Restaurant ist Feuerwehrebewegungszone und Falschparker werden abgeschleppt!!!!**

Latitude 51.197899 Longitude 6.699372



### Zeitplan:

- Freitag 08.05.2015:  
14:00-18:00 Uhr Doubles (5€ Startgebühr/Team).
- Samstag 09.05.2015:  
08:00 Anmeldestart  
08:45 Players Meeting/Begrüßung  
09:15 Tee-Off Runde 1  
12:30 Mittagspause (Essen ist im Startgeld NICHT enthalten)  
14:00 Pickoff  
14:15 Tee-Off Runde 2
- Sonntag 10.05.2015:  
09:00 Players Meeting/Pickoff  
09:15 Tee-Off Runde 3  
12:30 Mittagspause(Essen ist im Startgeld NICHT enthalten)  
14:00 Golfstart Finalrunde fuer die besten 16 Open-Spieler sowie die besten 4 Spieler aller anderen Divisionen (über 12 Bahnen)  
17:15 Siegerehrung und Verabschiedung

### Parcoursplan:

Siehe Seite 3.

### Startflights:

die Aufstellung der Startflights der ersten Runde wird nachgereicht

## English Version:

### General tournament information for the Neusser RennbahnPark Open 2015

#### Sign up for tournament

Registration for the tournament is for German (native) players by the German tour. More information and registration see here:

<http://gto.ec08.de/>

Foreign Players contact the TD.



#### Contact Tournament Director (TD):

Robert Amme  
[robert.amme@live.de](mailto:robert.amme@live.de)  
+49 173 2838083

#### Address of the tournament:

Rennbahnpark  
41460 Neuss

Getting Information for traveling by car see here:

<https://maps.google.de/maps/ms?msid=201746609405205029252.0004e00a36e066d7c29ae&msa=0&ll=51.199301,6.705104&spn=0.005519,0.013937>

Navi: 41460 Neuss, Stresemannallee 1

**Attention!!!! Use only the parking place nearby the Globe theatre!!!**

the geographic address is:

Latitude 51.197899 Longitude 6.699372

#### Schedule:

Friday, 05/08/2015  
14:00h startup Doubles. Golfstart (Fee: 5€)

Saturday, 05/09/2015:  
08:00 Start of registration  
08:45 Players Meeting / greeting  
09:15 tee-off Round 1  
12:30 Lunch break  
14:00 pickoff  
14:15 tee-off Round 2

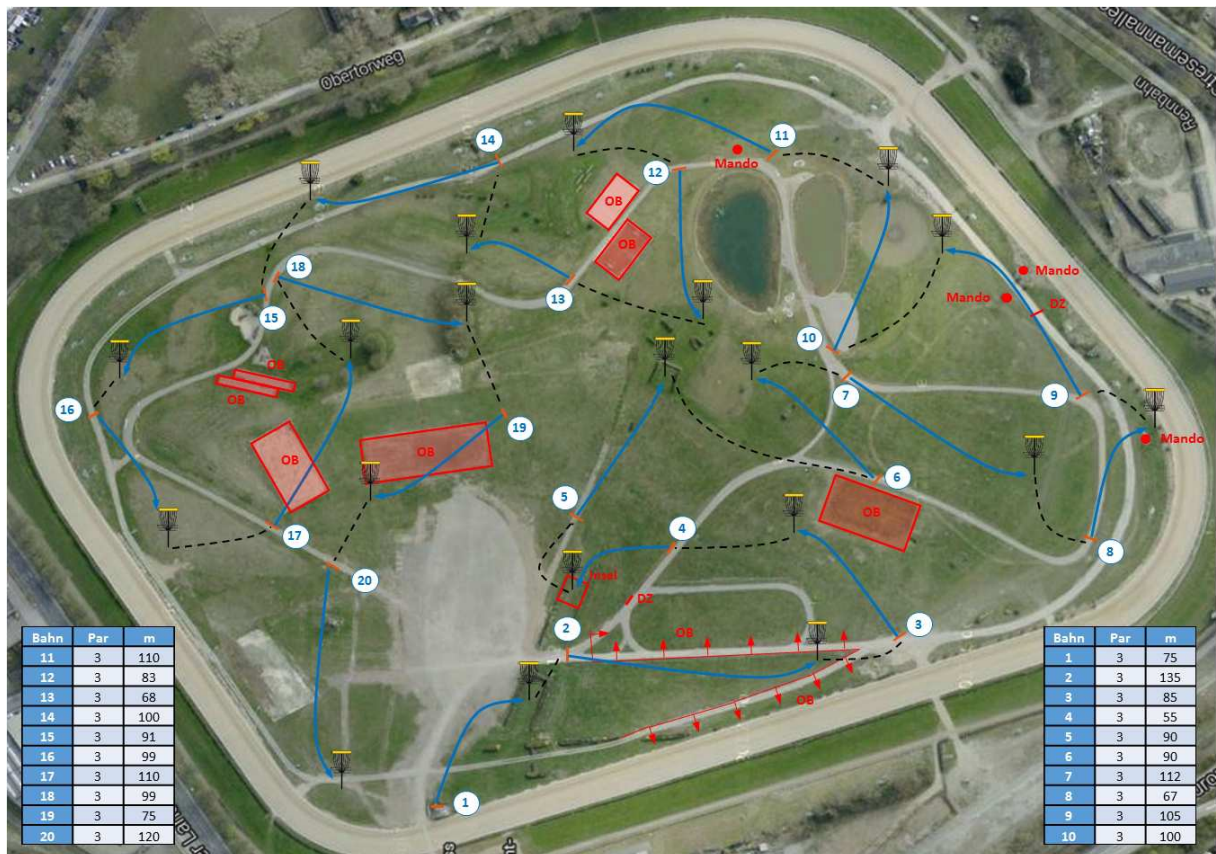
Sunday 05/10/2015:  
09:00 Players Meeting/Pickoff  
09:15 Tee-Off Round 3  
12:30 Lunch break  
14:00 Golfstart Finals for the best 16 Open-Players and the best Four of all other divisions (Female, Juniors, Master, Grandmaster...) 12 holes  
17:15 Award ceremony

#### Courseplan:

See next page.

#### Startflights:

the preparation of the startflights of the first round will be submitted



Besonderheiten:

Generell gilt:

Alle Spielflächen und Einzäunungen sind OB!

Wasser und Sand sind immer OB! Bei den Teichen zählt der Mauerrand des Teiches! Beim Sand gilt die Wasserregel in übertragenem Sinne, sprich, wenn von Sand umringt, dann OB. Spätestens bei der weißen Leitplanke gilt die Lage als OB (senkrechte Innenkante des Querholms).

Bahn 2: OB links vom Holzgatter, Außenkante zählt, OB rechts ist der andere Weg.

Bahn 3: Fußball Wiese ist OB

Bahn 4: Insel, abgestecktes Rechteck, es gilt jeweils die Außenkante der vier roten Pfähle. Dropzone an der nächsten Wegmündung.

Bahn 5: CTP

Bahn 8: Mando links Lichtmast ist links zu umspielen

Bahn 9: Doublemando: Rechts - Innenkante Lichtmast, Links - rechter Stamm des Baumes. Dropzone auf dem Weg vorm Tor.

Bahn 10: Teich ist OB, keine allgemeine Wasserregel, es gilt der Mauerrand am Teich als OB-Grenze!!! (Achtet auf 3-Minuten-Regel!)

Bahn 11: Mando rechts umspielen, Beachanlage ist OB

Bahn 12: Tartanfeld und Teich sind OB. Keine allgemeine Wasserregel, es gilt der Mauerrand am Teich als OB-Grenze!!! (Achtet auf 3-Minuten-Regel!)

Bahn 17: Umzäunte Felder und Boulebahnen sind OB

Bahn 19: Umzäunte Felder sind OB